



INVESTICE DO ROZVOJE VZDĚLÁVÁNÍ

Registrační číslo: CZ.1.07/1.4.00/21.0938

Název: Škola hrou

Části těla rostlin

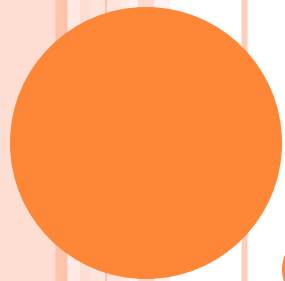
4.ročník

Základní škola a mateřská škola Hrubý

Jeseník, okres Nymburk

Zpracovala: Mgr. Oberhelová Jitka





ČÁSTI TĚLA ROSTLIN

Přírodověda 4. ročník



ZÁKLADNÍMI ČÁSTMI ROSTLIN JSOU: KOŘEN, STONEK, LIST A KVĚT.



KOŘEN ROSTLIN

- je ukrytý v půdě
- přijímá vodu se živinami
- upevňuje rostlinu v zemi
- má různý tvar i velikost



NĚKTERÉ KOŘENY NÁM SLOUŽÍ JAKO POTRAVA

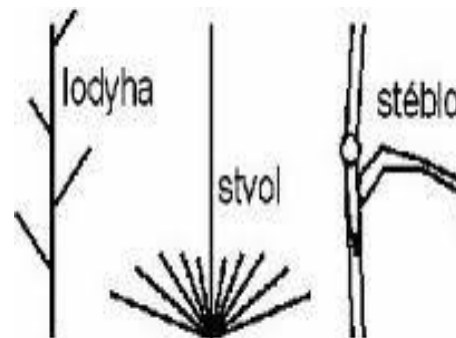


STONEK ROSTLIN

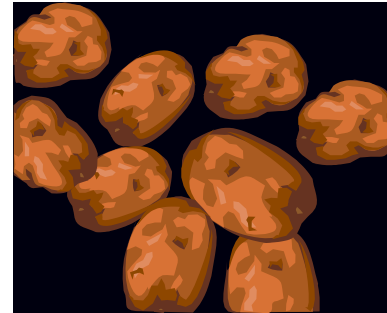
- vede vodu a živiny dál do těla rostlin
- má různý tvar, délku i tloušťku



ROZEZNÁVÁME TYTO TYPY STONKŮ



Stonek, který je ztloustlý
a roste pod zemí se nazývá
oddenek,
u brambory hlíza



Z některých stonků získáváme
vlákna



V některých stoncích
se ukládají zásobní látky



Pokud stonek zdřevnatí
a pokryje se borkou,
je to kmen



LISTY ROSTLIN

- vyrůstají ze stonku
- umožňují dýchání
- vytváří kyslík



- mají různý tvar



Listy mohou být jednoduché
nebo složené

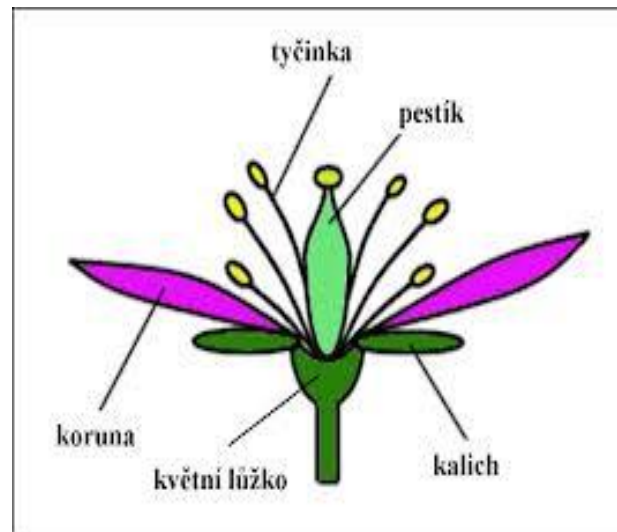


Některé listy používáme jako koření
Nebo z nich vaříme čaj



KVĚTY ROSTLIN

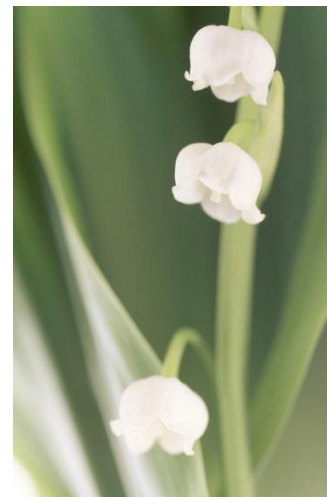
- slouží k rozmnožování rostlin
- po opylení se vytváří plody se semeny
- skládají se z několika částí



Květy jsou buď jednotlivé



Nebo vytváří květenství



Květy mají různé barvy a vůně



Lákají včely, které sají nektar a vytváří med



Některé nerozvinuté květenství
jíme



Nebo z květů vaříme léčivé čaje



- Tělo rostlin tvoří.....
- Kořen zajišťuje.....
- Rozeznáváme tyto typy stonků.....
- Dřeviny jsou rostliny sstonkem.
- Listy vytváří za pomoci slunečního záření.....
- Květy slouží k rostlin.
- Med vytváří ze sladkého nektaru.
- Současně rostlinu
- Některé části rostlin slouží jako naše potrava, například:



ZDROJE:

- <http://zahradkari-karvina.ic.cz/?p=58>
- <http://www.tabak.webz.cz/popis.php>
- <http://pixabay.com/cs/p%C5%99%C3%ADroda-ko%C5%99en-rock-d%C5%99evo-rostliny-52782/>
- <http://commons.wikimedia.org/wiki/File:Carrots.JPG>
- <https://commons.wikimedia.org/wiki/File:Gingembre.jpg>
- http://commons.wikimedia.org/wiki/File:Kren_Verkauf.jpg
- http://commons.wikimedia.org/wiki/File:Petersilienwurzeln_Wochenmarkt_Karlsruhe_2011.JPG
- <http://pixabay.com/cs/stonek-pestrou-ban%C3%A1nov%C3%BD-ban%C3%A1n-kmen-64737/>
- http://commons.wikimedia.org/wiki/File:A_Gaenseblume1.JPG
- <http://botanika.wendys.cz/slovník/heslo.php?23>
- <http://www.priroda.cz/lexikon.php?detail=904>



ZDROJE:

- http://commons.wikimedia.org/wiki/File:Linum_usitatissimum_L_ag1.jpg
- http://commons.wikimedia.org/wiki/File:Koolrabi_%28Brassica_oleracea_convar.acephala_alef.var.gongylodes%29.jpg
- <http://pixabay.com/cs/pokojov%C3%A1-rostlina-zahrada-listy-18031/>
- <http://www.lesycr.cz/o-nas/casopis-lesu-zdar/Stranky/poznej-stromy-podle-listu.aspx>
- <http://pixabay.com/cs/kop%C5%99iv-kop%C5%99iva-dvoudom%C3%A1-urtica-dioica-71325/>
- http://commons.wikimedia.org/wiki/File:Plantago_lanceolata3.jpg
- http://web2.mendelu.cz/af_211_multitext/obecna_botanika/texty-organologie-kvetni_luzko_obaly.html
- <http://pixabay.com/cs/he%C5%99m%C3%A1nkov%C3%BD-tr%C3%A1va-he%C5%99m%C3%A1nek-prav%C3%BD-81268/>
- Kliparty ze sady Microsoft Office



Náměty byly čerpány z učebnice:

Přírodověda pro 4.ročník

Čechurová,M.,Havlíčková,J.,Podroužek,L.

SPN-pedagogické nakladatelství,akciová společnost,Praha 2011

Práci jsem vypracovala samostatně.

